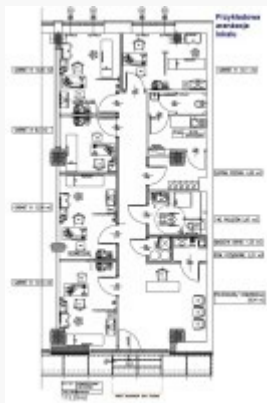


Czynsz najmu: 5500.00 zł

Zdjęcie



Opis

Oferuję witrynowy lokal użytkowy o powierzchni **110 m2**, zlokalizowany 3 minuty od al. Juliusza Słowackiego w dzielnicy Krowodrza, usytuowany na parterze budynku.

Na powierzchnię 110 m2 składają się:

- sala główna 105 m2
- toaleta/pomieszczenie socjalne 5 m2

O lokalu:

- Wejście bezpośrednio z ulicy
- Duże witryny
- Klimatyzacja
- Ogrzewanie miejskie
- Pomieszczenie socjalne
- Lokal dostępny jest od zaraz
- Lokal spełnia wszystkie niezbędne warunki prawne związane z bezpieczeństwem, higieną pracy oraz ochroną przeciwpożarową

Przed budynkiem parking z ogólnodostępnymi miejscami postojowymi. Lokal idealny pod działalność usługową, spa, gabinety itp.

FINANSE:

- 6600 zł netto - cena wynajmu (do negocjacji)
- + Prąd wg. zużycia
- + Woda wg. zużycia
- + Ogrzewanie wg. zużycia
- + Czynsz administracyjny 2,40 zł/m2

Możliwość własnej aranżacji wnętrza oraz dostosowanie go do potrzeb najemcy. Adekwatnie do prac/nakładów finansowych **NAJEMCA ZWOLNIONY BĘDZIE Z OPŁAT ZA CZYNSZ NAJMU.**

Idealna lokalizacja:

- Bliskość ścisłego centrum
- Rozbudowana sieć autobusów oraz tramwajów
- W okolicy znajdują się sklepy oraz wszelkiego rodzaju przedsiębiorstwa usługowe

Serdecznie zapraszam na prezentacje.

Nieruchomości Południe

KONTAKT DO AGENTA:

Aleksandra Jakubczyk

Tel.: +48 577 952 535

Email: aleksandra.jakubczyk@poludnie.eu

Dane agenta

Imię i nazwisko	Aleksandra Jakubczyk
Telefon	+48 12 353 11 44
Telefon komórkowy	+48 577 952 535

aleksandra.jakubczyk@poludnie.eu

Osoba odpowiedzialna

Nr licencji	
-------------	--

Szczegóły oferty

Symbol oferty	PLD-LW-26643
Lokalizacja	Kraków, Krowodrza
Rodzaj budynku	blok
Pow. całkowita [m2]	110,00 m ²
Powierzchnia użytkowa [m2]	110,00 m ²
Piętro	parter
Czynsz najmu	5 500 PLN
Cena/m2	50.00 PLN

Nieruchomość

Opłaty wg liczników	CO, woda
Stan lokalu	deweloperski
Okna	PCV
Instalacje	nowe
Rodzaj lokalu	jednopoziomowy
Przeznaczenie lokalu	inny, usługowy
Czynsz najmu netto /m2	6 600 PLN
Dojazd	asfalt
Ogrzewanie	C.O. miejskie
Usytuowanie	środkowe
Możliwość parkowania	płatne
Położenie lokalu	w pobliżu głównego ciągu pieszych
Witryna wystawowa	duża
Wejście	od ulicy
Podłogi	wylewka betonowa

Pomieszczenia

Nota prawna

Opis oferty zawarty na stronie internetowej sporządzany jest na podstawie oględzin nieruchomości oraz informacji uzyskanych od właściciela, może podlegać aktualizacji i nie stanowi oferty określonej w art. 66 i następnych K.C.